



Η Ariston Dental αντιπροσωπεύει στην Ελλάδα τη σειρά **maxxeus™** της αμερικάνικης Τράπεζας Ιστών **Community Tissue Services**. Διαθέτει προϊόντα ανθρώπινων μαλακών και σκληρών ιστών, επεξεργασμένων κατάλληλα για να καλύπτουν τις ανάγκες της επανορθωτικής οδοντιατρικής.



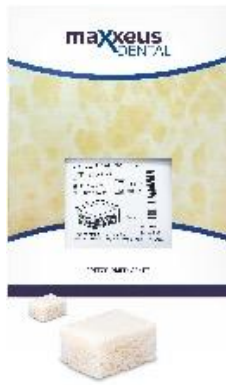
## **PERICARDIUM**

Φυσική μεμβράνη ανθρώπινου περικαρδίου. Έχει υψηλή συνοχή και ελαστικότητα, καθότι προέρχεται από τον ισχυρό υμένα που περιβάλλει και προστατεύει την ανθρώπινη καρδιά. Λειτουργεί ως λεπτή, εύπλαστη μεμβράνη που αγκαλιάζει χωρίς τάσεις το μοσχευμένο πεδίο.



## **FASCIA**

Φυσική, απορροφήσιμη μεμβράνη που χρησιμοποιείται ως επιθηλιακό φράγμα για τις τεχνικές της καθοδηγούμενης ανάπλασης σκληρών και μαλακών ιστών. Πλήρως απορροφήσιμη και εύκολη στη χρήση.



## UNICORTICAL PLATFORM

Οστικό μπλοκ προερχόμενο από τη λαγόνιο ακρολοφία, αποτελούμενο από φλοιώδες και σπογγώδες οστούν. Ιδανικό για αποκαταστάσεις φατνιακής ακρολοφίας όπου υπάρχει μεγάλο οστικό έλλειμμα, χωρίς την ανάγκη συλλογής αυτογενούς μοσχεύματος από τον ασθενή.



## LAMINAR BONE

Λεπτό φύλλο/πέταλο απασβεστωμένου φλοιώδους οστού, μεγάλης μηχανικής αντοχής.

Το **Laminar Bone** μπορεί να χρησιμοποιηθεί για να αντικαταστήσει το παρειακό τοίχωμα σε διαδικασία ανάπλασης του οστού της περιοχής καθώς και σε οποιαδήποτε γναθοπροσωπική χειρουργική επέμβαση όπου απαιτείται μία εύκαμπτη αλλά ταυτόχρονα πολύ ανθεκτική μεμβράνη.

## ΙΔΙΟΤΗΤΕΣ

- Λειτουργεί ως μόσχευμα για τη δομική υποστήριξη της περιοχής
- Παρέχει και διατηρεί υποστήριξη στην περιοχή, μειώνοντας τις τάσεις στο μόσχευμα μετά τη συρραφή
- Απορροφάται φυσικά καταργώντας την ανάγκη δεύτερης επίσκεψης και απομάκρυνσης.

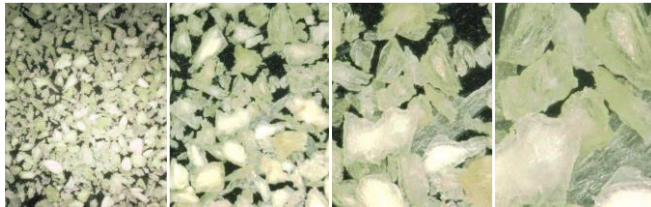
## ΠΛΕΟΝΕΚΤΗΜΑΤΑ

- Διαθέσιμο σε 3 βολικά μεγέθη
- Μπορεί να στερεωθεί με καρφίδες ή βίδες
- Μπορεί να κοπεί εύκολα με χειρουργικό ψαλίδι ή νυστέρι

- Συσκευασμένο σε φυσιολογικό ορό, έτοιμο προς χρήση, χωρίς ανάγκη επιπλέον ενυδάτωσης ή ξεπλύματος.

### **Διαβεβαίωση Ασφαλείας**

Το Laminar Bone είναι εμβαπτισμένο σε φυσιολογικό ορό και συσκευασμένο σε διπλά αποστειρωμένη θήκη. Δεν απαιτείται ενυδάτωση πριν τη τοποθέτηση, εξοικονομώντας πολύτιμο χρόνο κατά την προετοιμασία. Τα μοσχεύματα παρασκευάζονται με τη χρήση μιας πατενταρισμένης διαδικασίας για την αφαίρεση πρωτεϊνών και την ελαχιστοποίηση του βιολογικού φορτίου. Σε συνδυασμό με την τελική αποστείρωση με γ-ακτινοβολία, επιτυγχάνεται επίπεδο ασφαλείας αποστείρωσης της τάξεως  $10^{-6}$ .



## **CORTICAL BONE**

### **Demineralized**

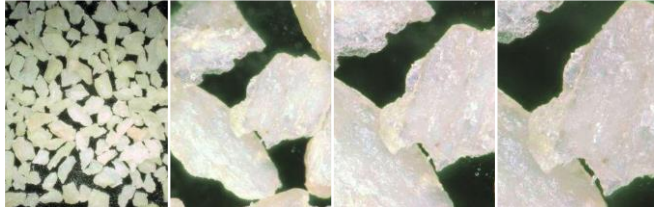
Φλοιώδες οστό που έχει υποστεί επεξεργασία ώστε να απομακρυνθεί το μεγαλύτερο μέρος του ασβεστίου από το οστό. Χρησιμοποιείται για την πλήρωση οστικών κενών στις τεχνικές της καθοδηγούμενης ανάπλασης σκληρών και μαλακών ιστών.



### **CORTICAL Mineralized**

### **Demineralized Blend**

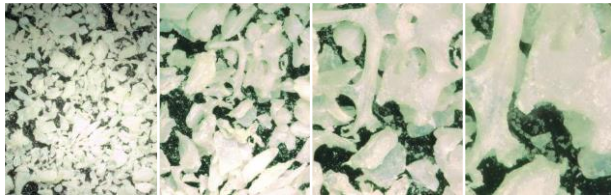
Μίξη από φλοιώδες Mineralized & Demineralized οστού που συνδυάζει τις ιδιότητες διατήρησης χώρου και οστεοεπαγωγής.



## CORTICAL BONE

### Mineralized

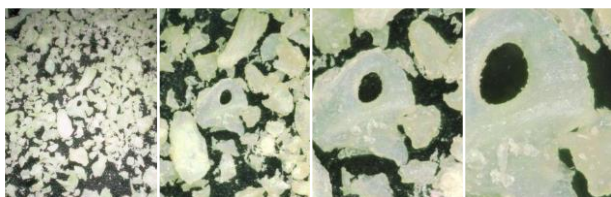
Το φλοιώδες οστό προέρχεται από μακρά οστά όπως το μηριαίο, της κνήμης, της περόνης και του βραχιόνιου. Χρησιμοποιείται σε περιοχές όπου απαιτείται η χρήση ενός οστεο-αγωγικού οστικού μοσχεύματος. Διατηρεί τις μηχανικές ιδιότητες του φυσικού οστού.



## CORTICOCANCELLOUS BONE

### Mineralized

Μείγμα από φλοιώδες και σπογγώδες οστό. Προέρχεται από τμήμα του λαγόνιου οστού το οποίο κονιορτοποιείται σε διάφορα μεγέθη σωματιδίων. Παρέχει τις μηχανικές ιδιότητες της ενασβεστωμένης φλοιώδους οστικής δομής σε συνδυασμό με την υψηλή αγγειογενετική δυνατότητα της σπογγώδους δομής.



## CANCELLOUS BONE

### Mineralized

Σπογγώδες οστό που προέρχεται από τα εγγύς και άπω άκρα των μακρών οστών. Παρέχει τρισδιάστατη μήτρα για τη γένεση νέου οστού στη μοσχευμένη περιοχή. Ενδείκνυται για τη διατήρηση μετεξακτικών φατνίων και την ανάπλαση ακρολοφίας ύστερα από διάσχιση.